



ROUWDACH Spółka z ograniczoną odpowiedzialnością sp.k. posiada jeden z największych i w pełni przemysłowych zakładów produkujących szeroki asortyment kostki brukowej i innych prefabrykatów betonowych w Wielkopolsce. W swojej produkcji firma stosuje zautomatyzowane maszyny i urządzenia najnowszej generacji czołowych firm europejskich zajmujących się produkcją drobnomiarowych elementów betonowych dla budownictwa. Dzięki tym urządzeniom, firma produkuje różnorodne elementy, począwszy od tych podstawowych do zbudowania trwałej i estetycznej nawierzchni z betonowej kostki brukowej wraz z krawężnikami, opornikami i obrzeżami a także elementami odprowadzającymi wodę z nawierzchni, do kreujących małą architekturę. Wszelkie wyroby produkowane są na bieżąco w szeregu kolorów jednolitych, melanży oraz wersjach kostek płukanych. Na specjalne życzenie Klienta firma jest w stanie wyprodukować elementy betonowe w każdym uzgodnionym kolorze i odcieniu, przedstawiając najpierw produkcję próbną w zakresie kolorystycznym do oceny

potencjalnemu zamawiającemu. W chwili obecnej ROUWDACH dysponuje zakładem produkującym betonową kostkę brukową, który zaliczany jest do najnowocześniejszych w Wielkopolsce.

#### **Obróbka termiczna VAPOR**

ROUWDACH jako pierwszy w Polsce zakupił i wdrożył do procesu produkcyjnego amerykańską technologię szybkiego dojrzewania betonów VAPOR (obróbka termiczna w mieszaninie pary wodnej i CO<sub>2</sub>). Technologia ta pozwala na transport i rozpoczęcie prac budowlanych z wykorzystaniem wyrobów ROUWDACH już po 8 godzinach od ich wyprodukowania. Wykwit powstający na wyrobach betonowych został niemalże wyeliminowany.

#### **INFORMACJE DODATKOWE**

**Aprobata i certyfikaty:** ISO 9001:2007, Certyfikat „Wielkopolska Jakość”

**Nagrody:** Złoty Medal Międzynarodowych Targów Poznańskich



**ROUWDACH Spółka z ograniczoną odpowiedzialnością sp.k.**

ul. Łęczyce 22a, 64-330 Opalenica

tel. 61 447 79 25, [www.rouwdach.pl](http://www.rouwdach.pl), e-mail: [sprzedaz@rouwdach.pl](mailto:sprzedaz@rouwdach.pl)



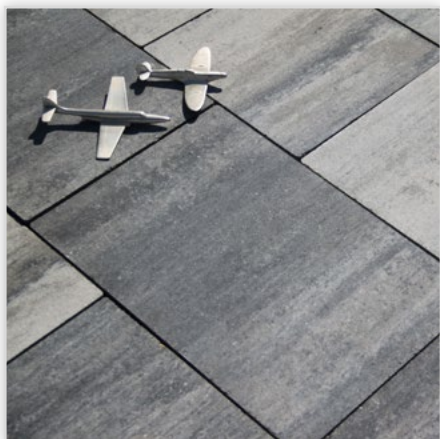
**Akropol** jest produktem pozwalającym osiągnąć niemalże płaską nawierzchnię. „Kamienie” wchodzące w jego skład nie posiadają fazy, a jedynie delikatnie pofalowaną powierzchnię. Nawierzchnia z Akropolu minimalizuje efekt poślizgu. Kostka ta nawiązuje do antyku i świetnie komponuje się z otoczeniem.



**Beganit** naśladuje swoim kształtem oraz fakturą naturalną kostkę granitową. W górnej części tego produktu znajdują się skały szlachetne m.in. granit, zapewniając jej naturalny wygląd, blask oraz trwałość. Beganit charakteryzuje się łatwością montażu dzięki powtarzalnemu kształtowi poszczególnych kostek. Produkt ma właściwości antypoślizgowe a jego obecność dodaje prestiżu każdemu obiektowi.



**Labro**, „Deski” wchodzące w jego skład posiadają delikatną fazę, a jej do wyboru gładka lub strukturalna powierzchnia w połączeniu z podłużnym kształtem ułożona rzędowo pozwala optycznie wydłużyć przestrzeń. Prosta linia zachowuje minimalizm i nadaje powierzchni nowoczesny wygląd.



**Berys**. 3 kształty występują w 2 wersjach wykończenia, wersji gładkiej bezfazowej oraz ze strukturą nawiązującą do faktury piaskowca. Możliwość wyboru dwóch wykończeń oraz szeregu kolorów pozwala kształt płyt Berys zaadaptować do obiektów o nowoczesnej aranżacji oraz imitujących śródziemnomorski klimat.



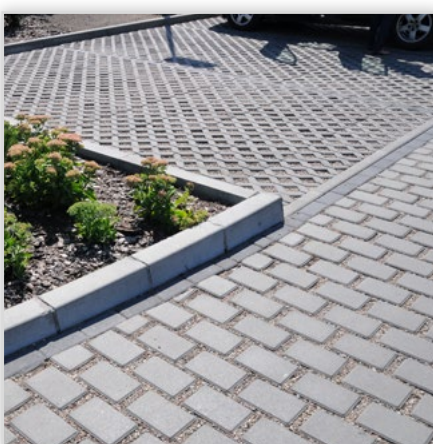
**Nostalitu**. Bardzo spokojny, stonowany wygląd Nostalitu sprawia, że jego zastosowanie znajduje uzasadnienie dookoła większości projektowanych obiektów. Nostalitu pozwala podkreślić i urozmaicić drogę wejściową do każdego budynku. Charakteryzują go owalne, niskie brzozy oraz pofalowana górna powierzchnia.



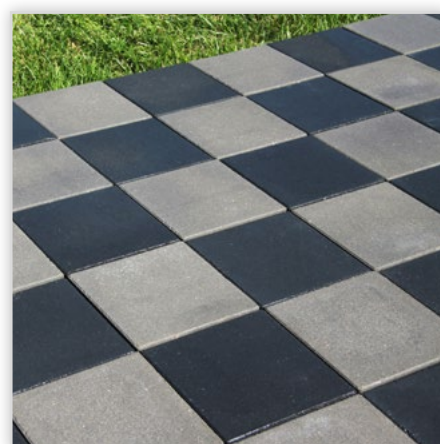
**Starobruk**. Elegancja oraz odwołanie się do dawnych traktów komunikacyjnych, na których dominowała kostka kamienna, to ideały, do których nawiązuje Starobruk. Kostka ta występuje w trzech kształtach: kwadracie, prostokącie oraz trapezie, który pozwala na układanie kół.



**Palisada Starobruk** idealnie pasuje do obrzegowania tarasów, stopni schodowych czy murków, przyda się również przy budowie oczek wodnych, bądź kwietników.



**Parko-Eko** to pomysł na nowoczesną powierzchnię zachowującą naturalny obieg wody opadowej w projektowanej przestrzeni. Parko-eko pozwala na swobodne wnikanie wody opadowej do gruntu poprzez wypłnione żywirem przestrzenie między pojedynczymi kostkami. Dzięki swojemu rozmiarowi poruszanie się po niej nie stanowi problemu. Wolne przestrzenie można wypełnić również nieprzerastającą formą zieleni, uzyskując dzięki temu dodatkowy efekt zwiększenia powierzchni zielonych.



**Plaza** to kostka w kształcie kwadratu. Minimalizm i prostota formy sprawiają, że tworzy one nienarzucającą się aranżację otoczenia. Kostka posiada niewielką fazę, dzięki czemu pozwala uzyskać wąskie i regularne fugi, które idealnie pasują do charakteru całej nawierzchni.